

### FUNKTIONER

I mätarens **display** ser du aktuell mätarställning. **Kundknappen** används för att växla till annan information via kort knapptryck och via långt knapptryck gör du val.

#### STÄNGA AV OCH SLÅ PÅ STRÖMMEN<sup>1</sup>

Vill du stänga av strömmen använder du **kundknappen** med korta knapptryck tills displayen visar "BRYTARE / STÄNGA AV", då håller du **kundknappen** intryckt (5 sekunder) tills du hör ett "knäpp" från mätaren.

Du kopplar enkelt till strömmen igen genom att invänta symbolen  $\_ \_$  i displayen. Då håller du **kundknappen** intryckt (5 sekunder) tills du hör ett "knäpp" från mätaren.

Displayen kommer även att visa aktuellt läge för brytaren enligt avsnitt om displayens symboler nedan.

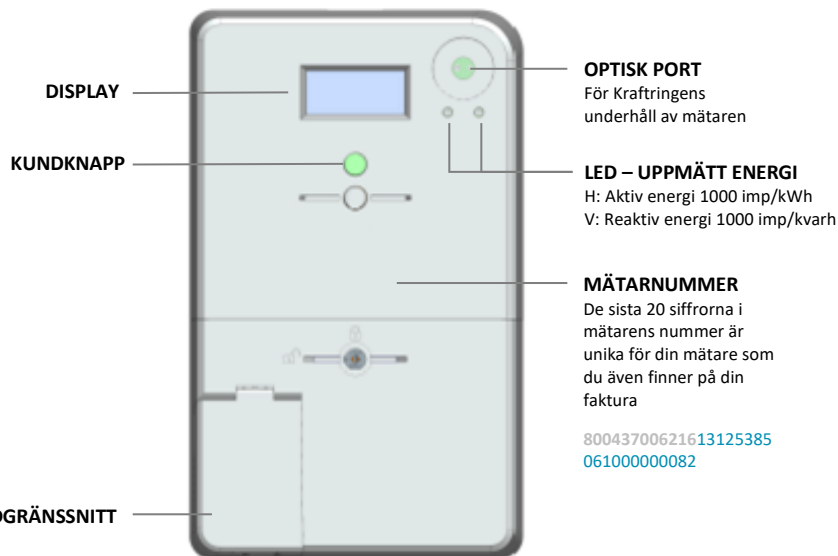
#### KUNDGRÄNSSNITTET


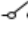
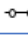


Mätarens **kundgränssnitt** hittar du längst ned till vänster på mätarens framsida, under locket. Läs mer om gränssnittet på Energiföretagens hemsida, [här](#).

#### DISPLAYEN

Via mätarens **display** hittar du bland annat:

- 1.8.0 Mätarställning Total (Förbrukad energi i kWh)
- 2.8.0 Mätarställning Total (Producerad energi i kWh)
- BRYTARE "STANGA AV" (Stänga av strömmen)



<b>1 – Fasindikator (L1 – L2 – L3)</b>	Import Export No Current	→ ← ▽	Symbolerna visar energiflödets riktning. Import står för förbrukning och export står för produktion. Vid fasrotation blinkar samtliga 3 pilar. Vid avsaknad av energiflöde visas en triangel.
<b>2 – Lokal fränkoppling</b>		▽	Triangeln visar att strömmen stängts av via mätarens knapp för lokal fränkoppling
<b>3 – Brytarens status</b>	 Stängd  Öppen	▽	Triangeln visar om mätarens brytare är öppen eller stängd. Triangeln pekar mot aktuell symbol.
<b>4 – Lokalt kundgränssnitt</b>	P1	▽	Triangeln visar att det lokala kundgränssnittet är aktiverat. Du som kund behöver ansluta en enhet till gränssnittet för att kunna få tillgång till information via detta gränssnitt.
<b>5 - MID Indikator</b>	MID	▽	Triangeln visar att aktuellt energiregister i displayen är MID-certifierat mätdata enligt <i>Mätinstrumentsdirektivet</i>
<b>6 - Kommunikation</b>	NW	▽	Triangeln visar att mätaren lyckats få kontakt med insamlingssystemet.
<b>7 - Signalkvalitet</b>	Ψ 		Staplarna indikerar signalkvalitet: 1 stapel: God signal 2 staplar: Bra signal 3 staplar: Mycket bra signal Vid avsaknad av staplar är signalen bristfällig

#### <sup>1</sup>OBSERVERA

Mätaren är försedd med en så kallad kundbrytare. Det innebär att du som kund kan bryta strömmen på din anläggning utan att vi som nätägare förlorar kontakt med elmätaren. Observera att kundbrytaren INTE får användas som huvudbrytare vid arbete i anläggningen!

