

SÄKERHETEN FÖRST!

- Vid brandlarm följ skyltning till närmsta **rökfria utrymningsväg**
- Du ser även utrymningsvägarna på de **utrymningsplaner** som finns utplacerade i byggnaden
- Efter utrymning ta dig till den **uppmärkta återsamlingsplatsen** utanför byggnaden
- **Brandsläckare, hjärtstartare och första-hjälpen-utrustning** finns i byggnaden och är uppmärkta med skyltar



Informationsträff

2024-03-14



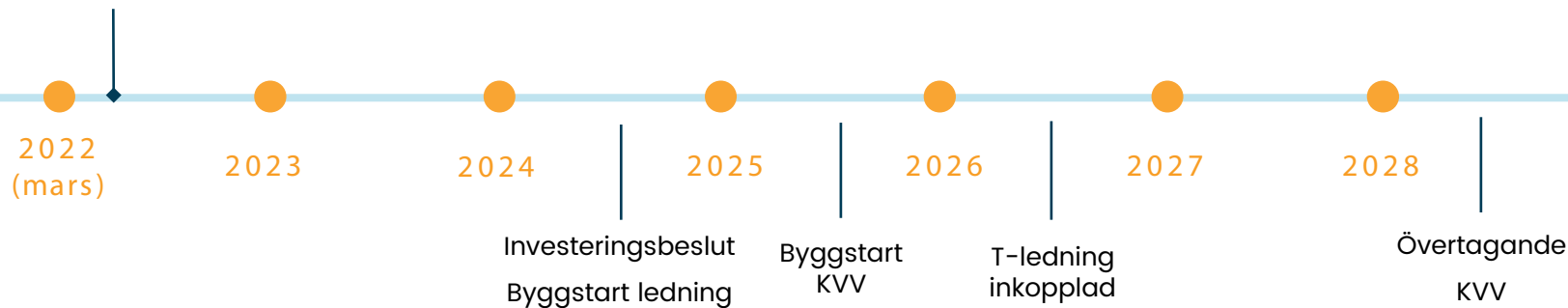
Presentation

- Martin Petersen HPL
- Fredrik Steen Transmissionsledning
- Peter Ottosson Tillståndsfrågor & Järnväg
- Christian Janhall Mottagarens representant
- Petter Duvander Kommunikation



Tidplan KVV2

Inriktningsbeslut
Mars 2022



Kraftvärmeverket

- Järnvägsanslutning
- Miljötillstånd



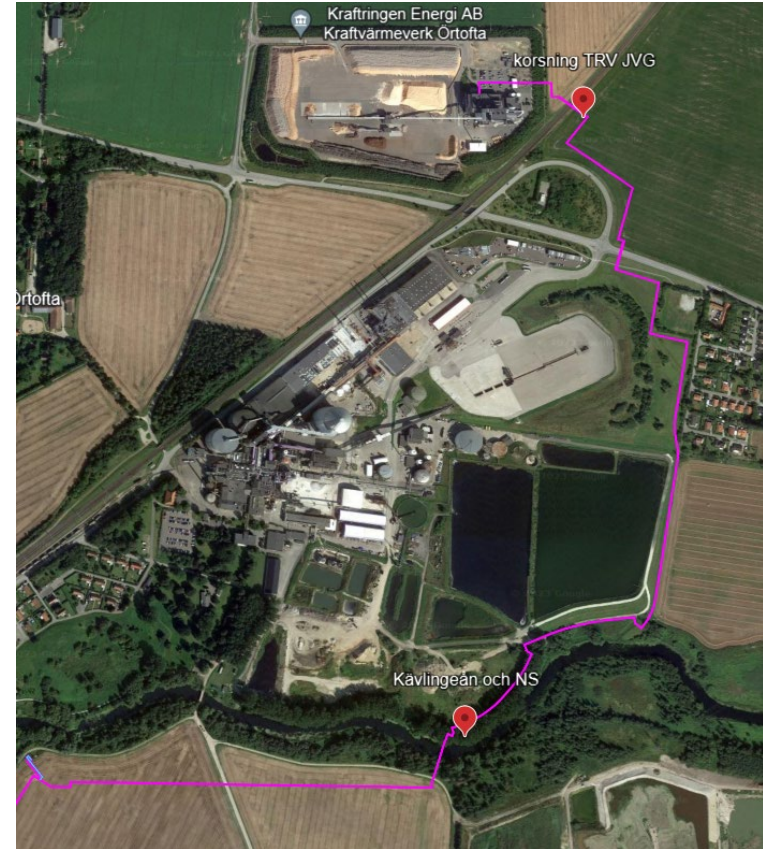
Transmissionsledning

■ Tidplan

- September 2024 till December 2026 (färdig för driftsättning)
- 564 arbetsdagar fullt färdig och 13 000 meter.
- =>Produktionstakt beräknas 23 meter / dag.

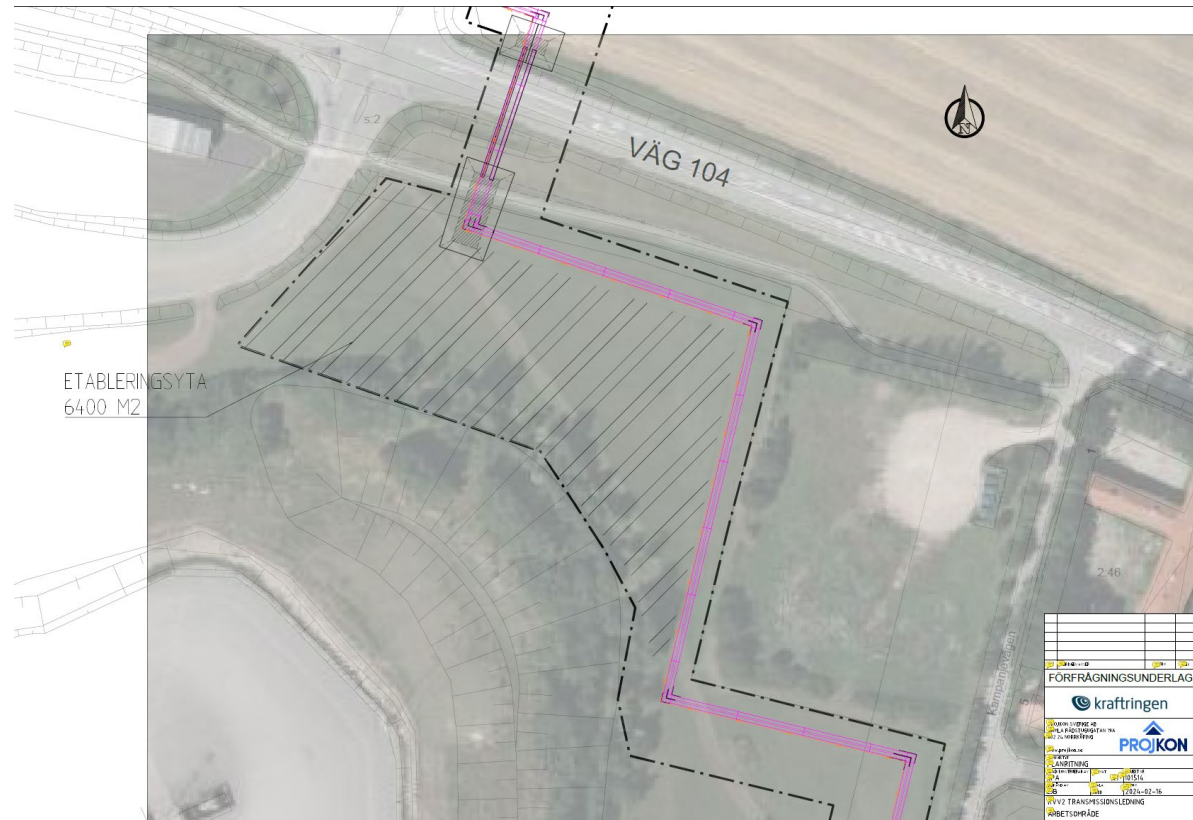
■ Etapp 1 - Kraftvärmeverket ner till söder om Kävlinge Å

- Vi ser etapp 1 i bild
- Start Höst 2024 och klar Höst 2025
- Många deltider och svåra passager = lång byggtid



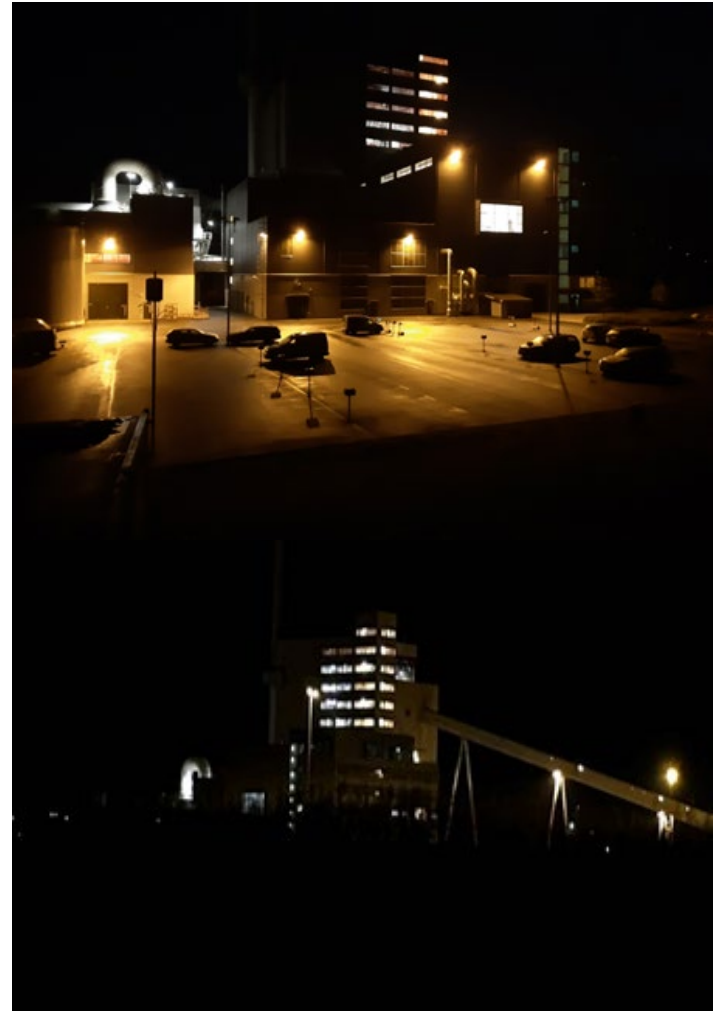
Transmissionsledning

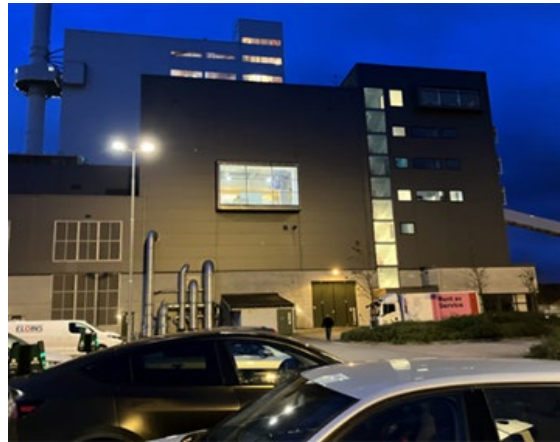
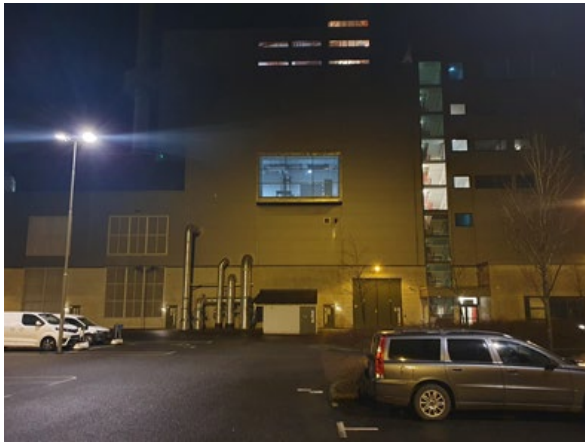
- Arbetsområde
 - Ca 25 meter bredd
- Etapp 1 – Etablering
 - På Nordic Sugars mark
 - Öster om Toftaholm



Andra frågor

- Åtgärder ljud och ljus
- Trafiklösning väg 104
- Samarbete lokala föreningar











En hållbar framtid

